



CyberCentre Wazemmes

Surfer sur Internet Utiliser un navigateur



Qu'est-ce qu'Internet ? Réseau d'ordinateurs liés entre eux. Cette interconnexion permet de relayer des informations à travers le monde pour les faire parvenir sur notre ordinateur. Pour pouvoir lire ces informations, il faut utiliser un navigateur.

Qu'est-ce qu'un navigateur ? Programme qui permet d'accéder à des pages web proposées par des particuliers ou des entreprises. Il affiche du texte, des images, mais aussi des formulaires, des jeux...

Quel navigateur ? Les plus connus sont Internet Explorer, Mozilla Firefox, Google Chrome, Safari et Opera.

Nous utiliserons ici Internet Explorer, Mozilla Firefox, Chrome et Safari.

Les principales fonctions

Page d'accueil : Page que vous avez choisi, et qui sera chargée automatiquement à chaque démarrage du navigateur. Pour revenir sur cette page, cliquez sur le bouton correspondant.

Retour page précédente : Revenir sur la page que vous avez visité précédemment.

Retour page suivante : Si vous êtes revenu sur la page précédente, vous pouvez ensuite retourner sur la page suivante.

Actualiser : Mettre à jour, rafraîchir la page pour voir s'il y a eu des modifications apportées.

Onglet actif : Onglet dans lequel est affichée la page que vous visitez actuellement.

Créer un nouvel onglet : Permet de visiter une autre page sans ouvrir une nouvelle fenêtre de l'application.

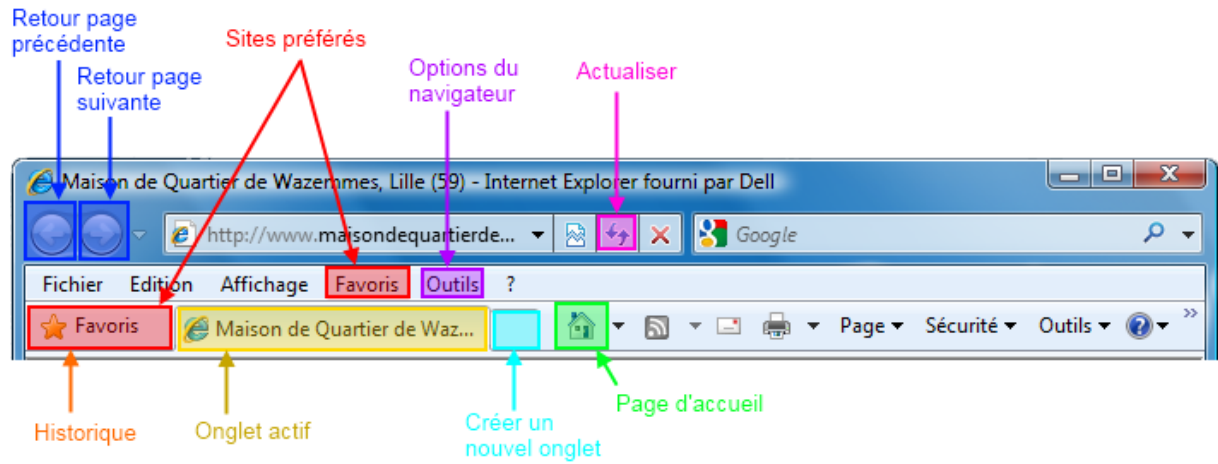
Sites préférés : Favoris. C'est là que vous enregistrez les sites que vous consultez régulièrement, pour pouvoir y accéder ensuite facilement.

Historique : Historique de connexions. Contient la liste complète des sites web sur lesquels vous êtes allés naviguer.

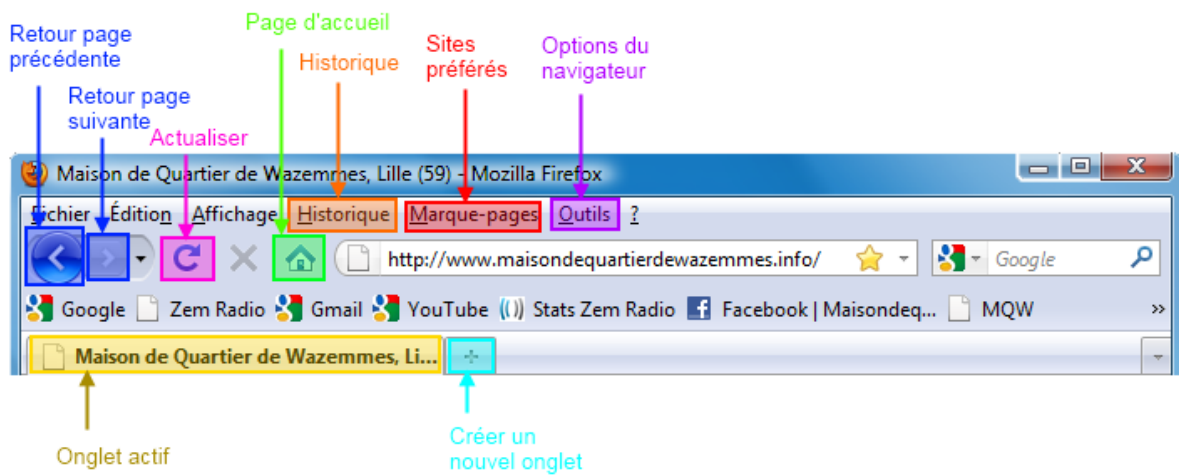
Options du navigateur : Pour régler les propriétés du navigateur comme enregistrer la page d'accueil, choisir les options pour les onglets, la taille et la police d'affichage du texte dans le navigateur, gérer les mots de passes enregistrés...

Surfer sur Internet

Internet Explorer

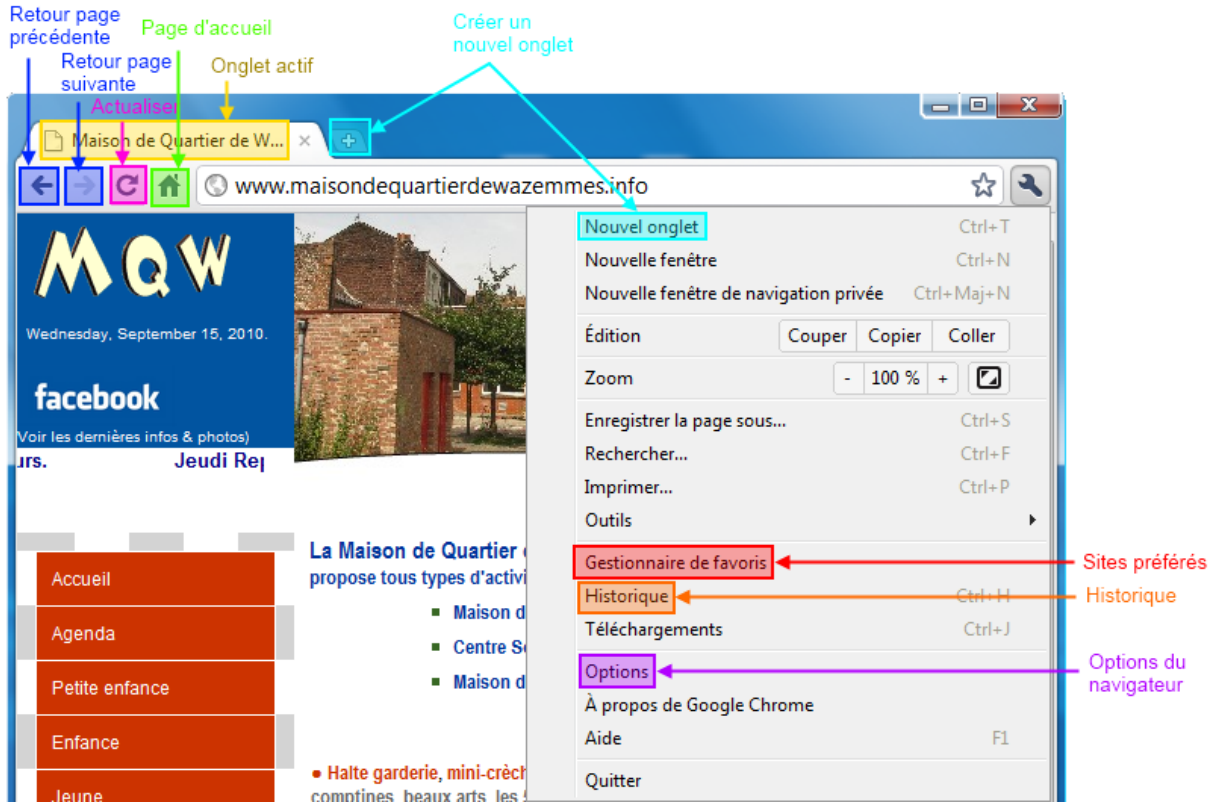


Mozilla Firefox



Surfer sur Internet

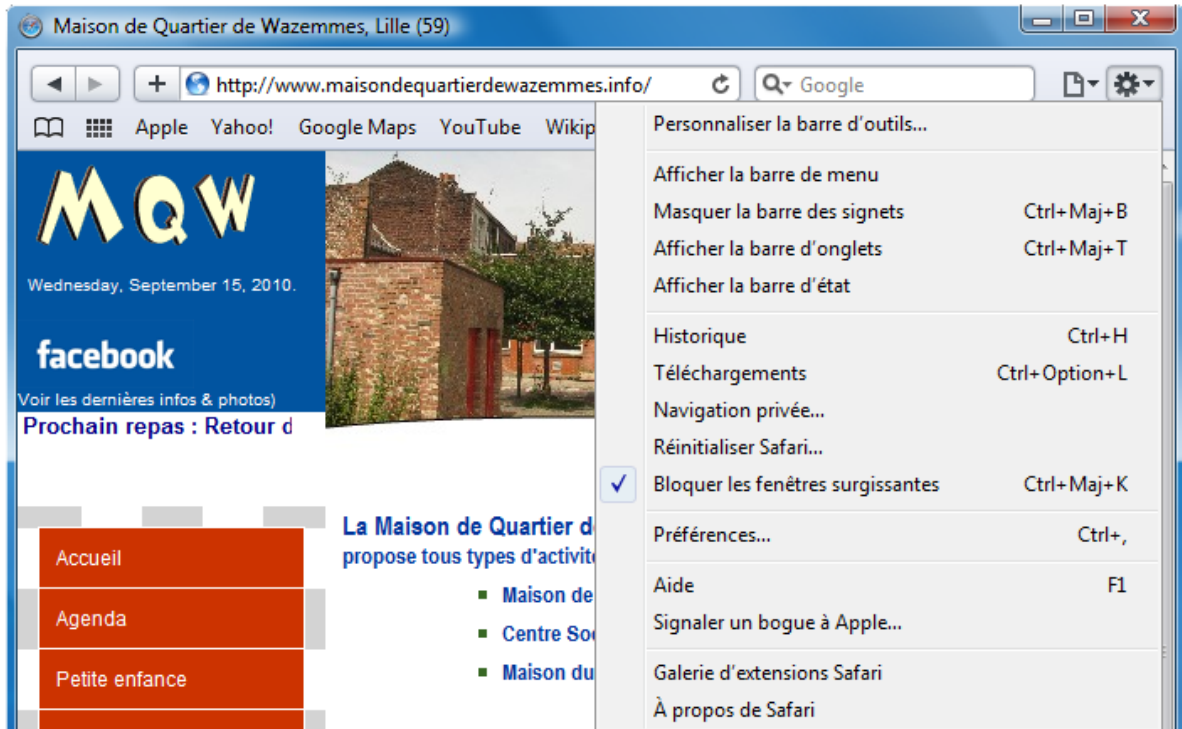
Google Chrome



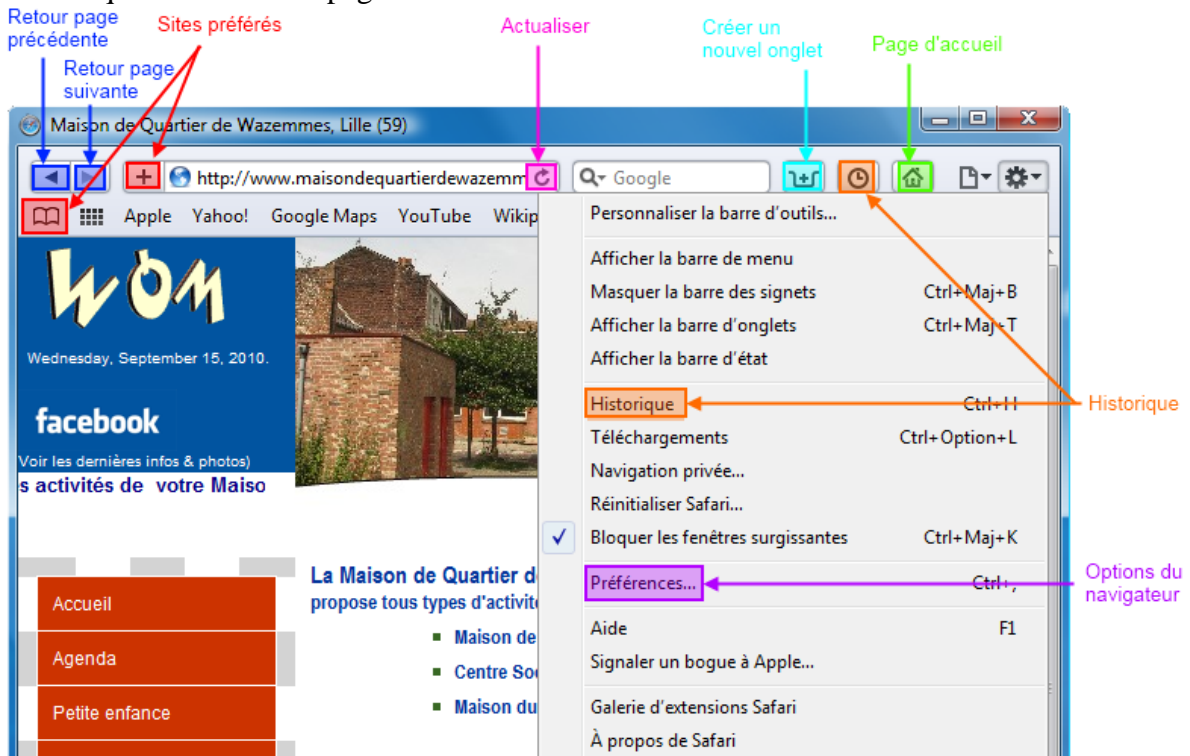
Surfer sur Internet

Safari

Par défaut, l'interface de Safari est très minimaliste.



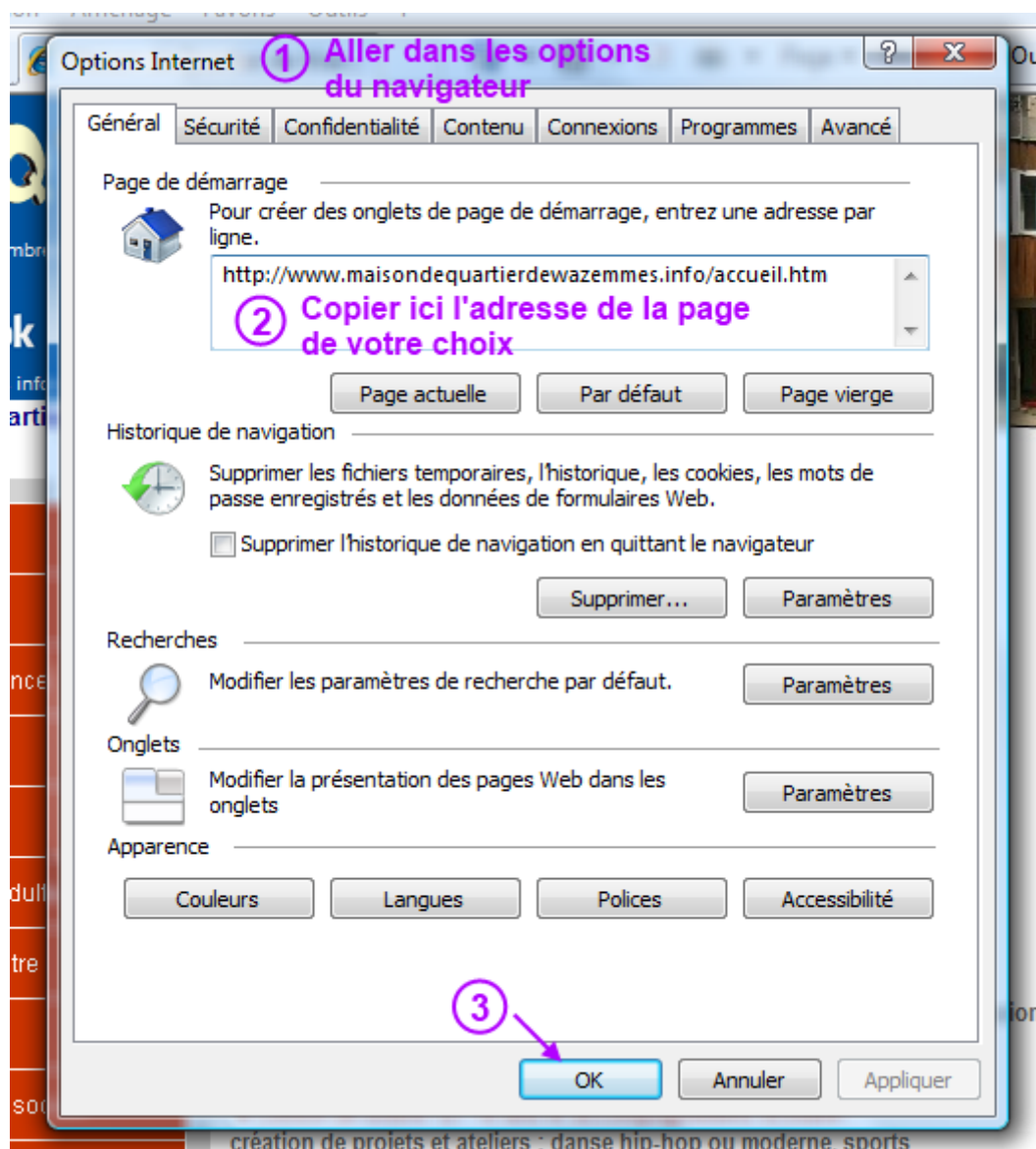
Il est néanmoins possible d'ajouter, par exemple, les boutons pour créer un nouvel onglet, voir l'historique et aller sur la page d'accueil.



Surfer sur Internet

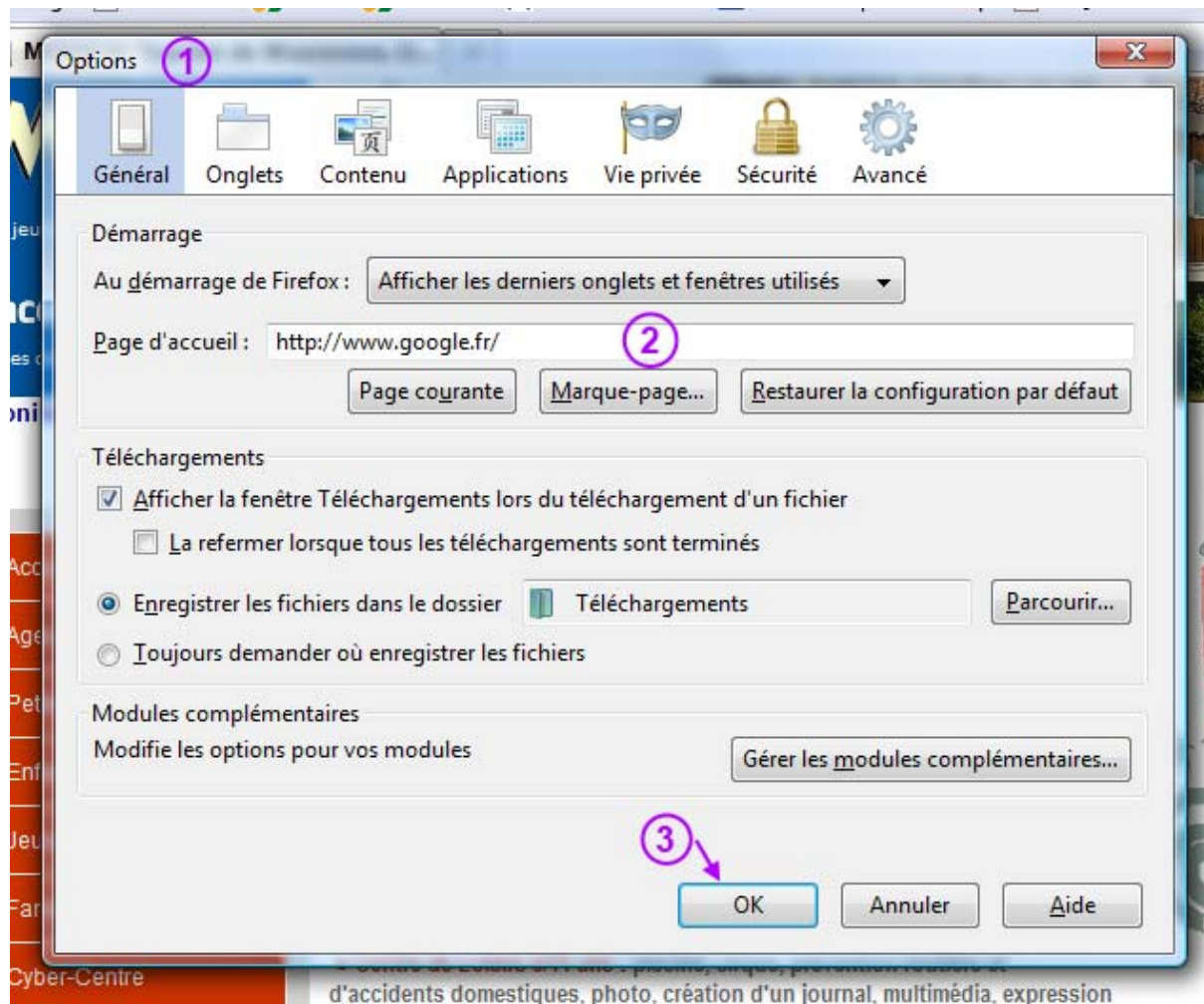
Enregistrer une page d'accueil

Internet Explorer



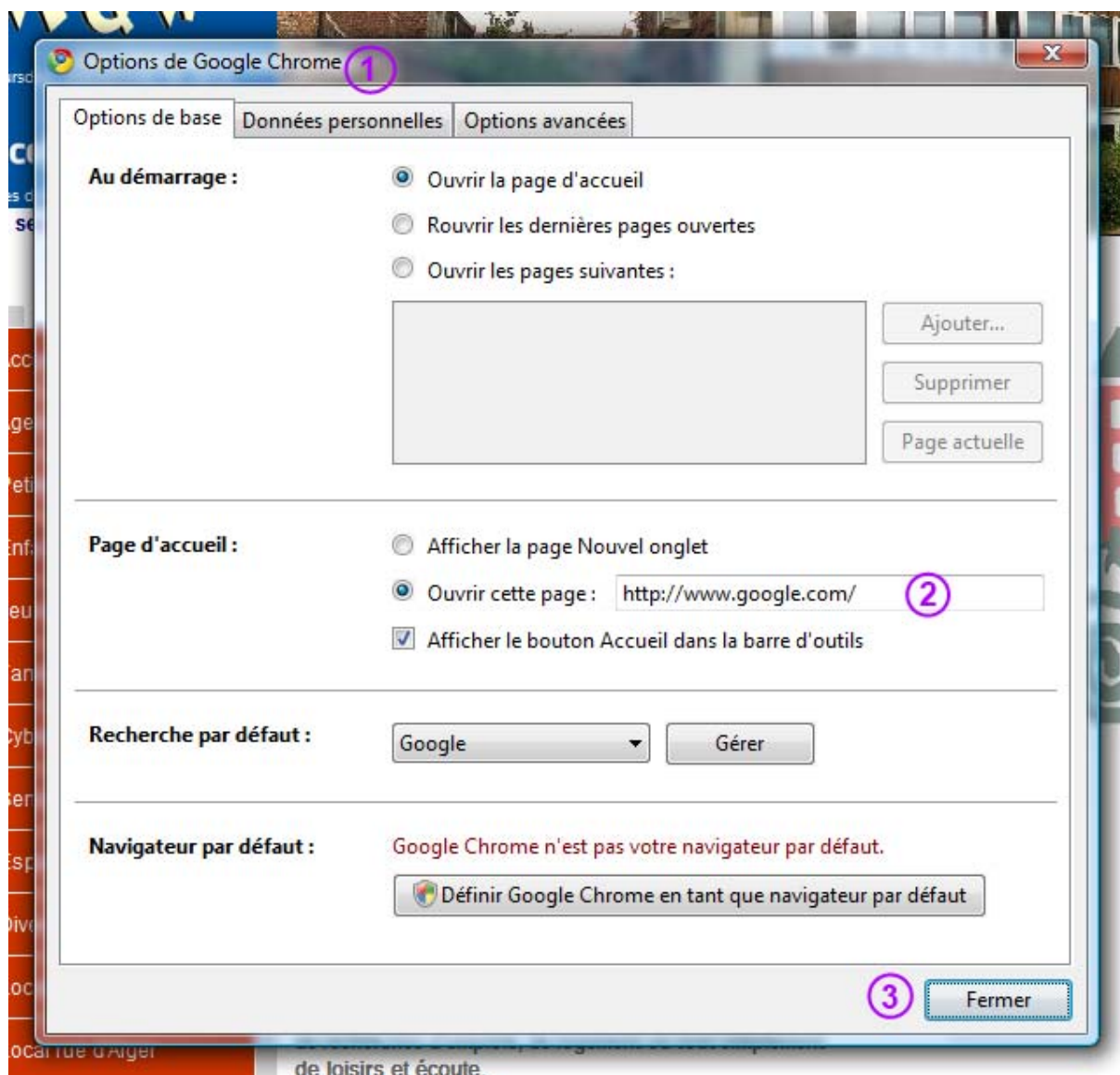
Surfer sur Internet

Mozilla Firefox



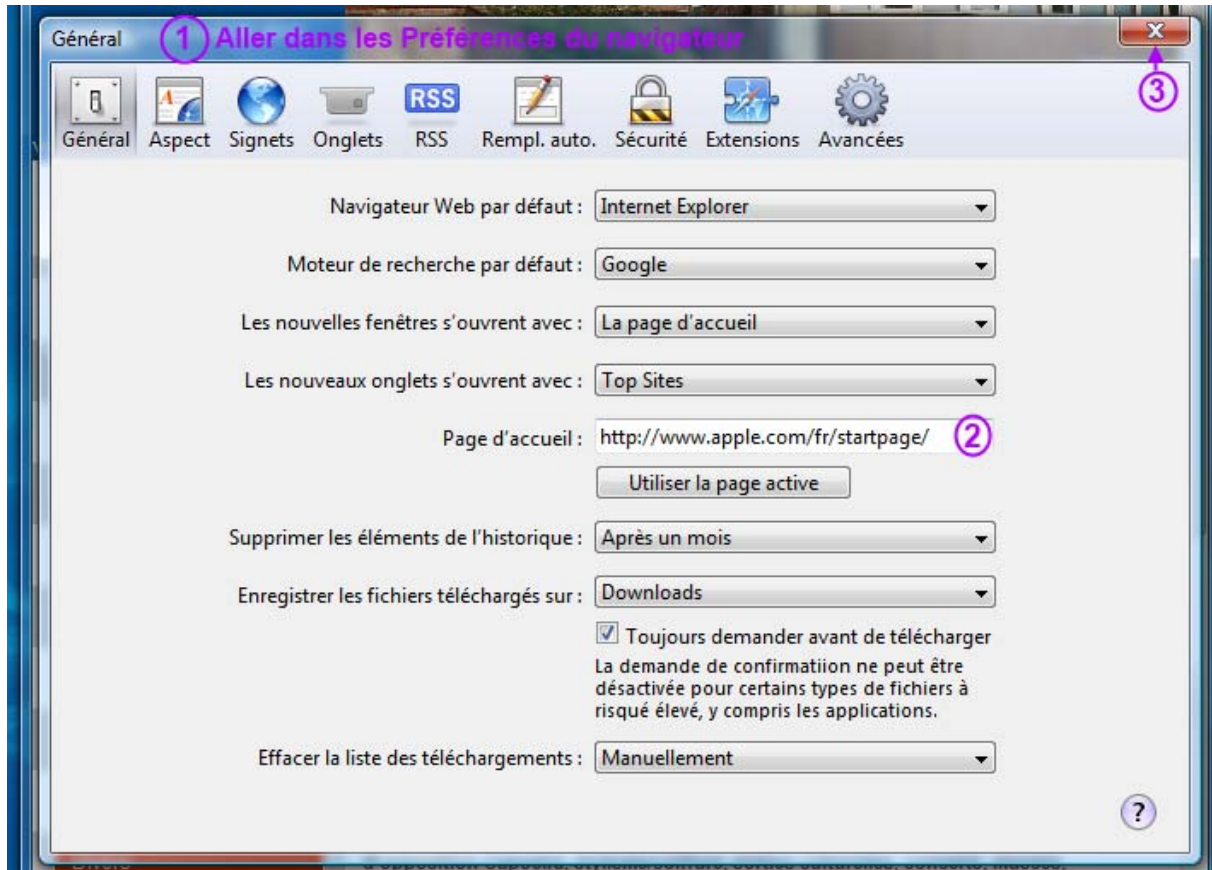
Surfer sur Internet

Google Chrome



Surfer sur Internet

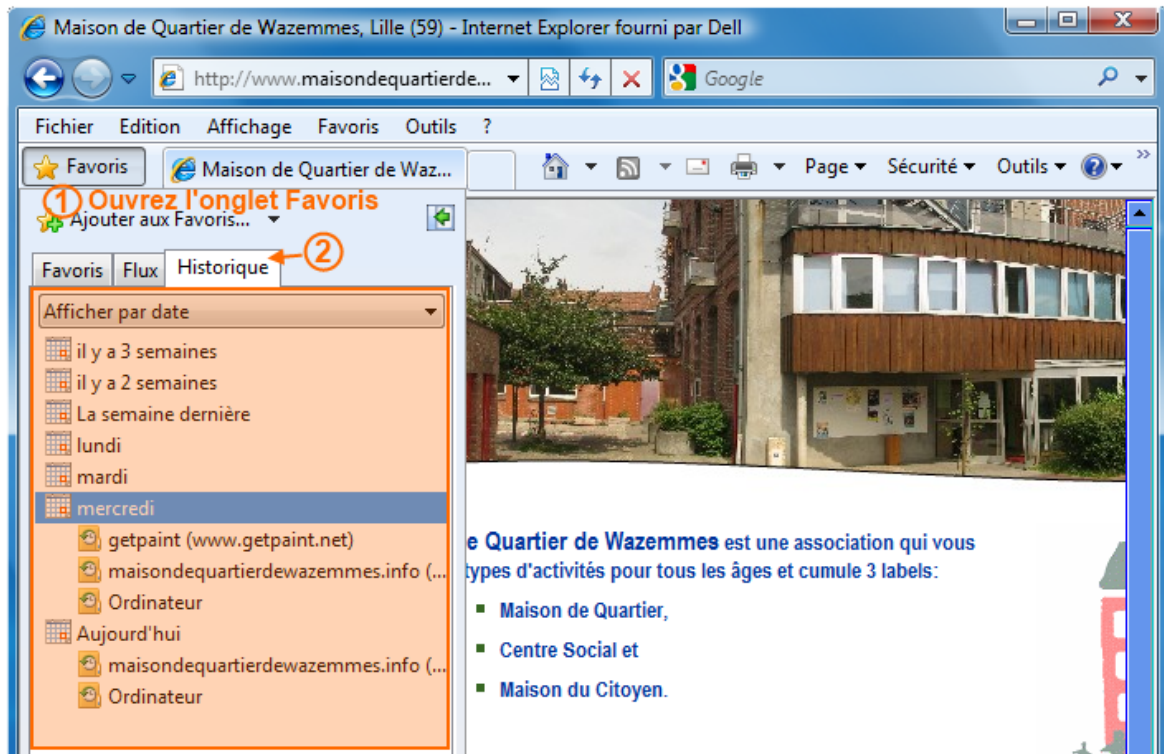
Safari



Surfer sur Internet

Historique de connexions : consulter l'historique

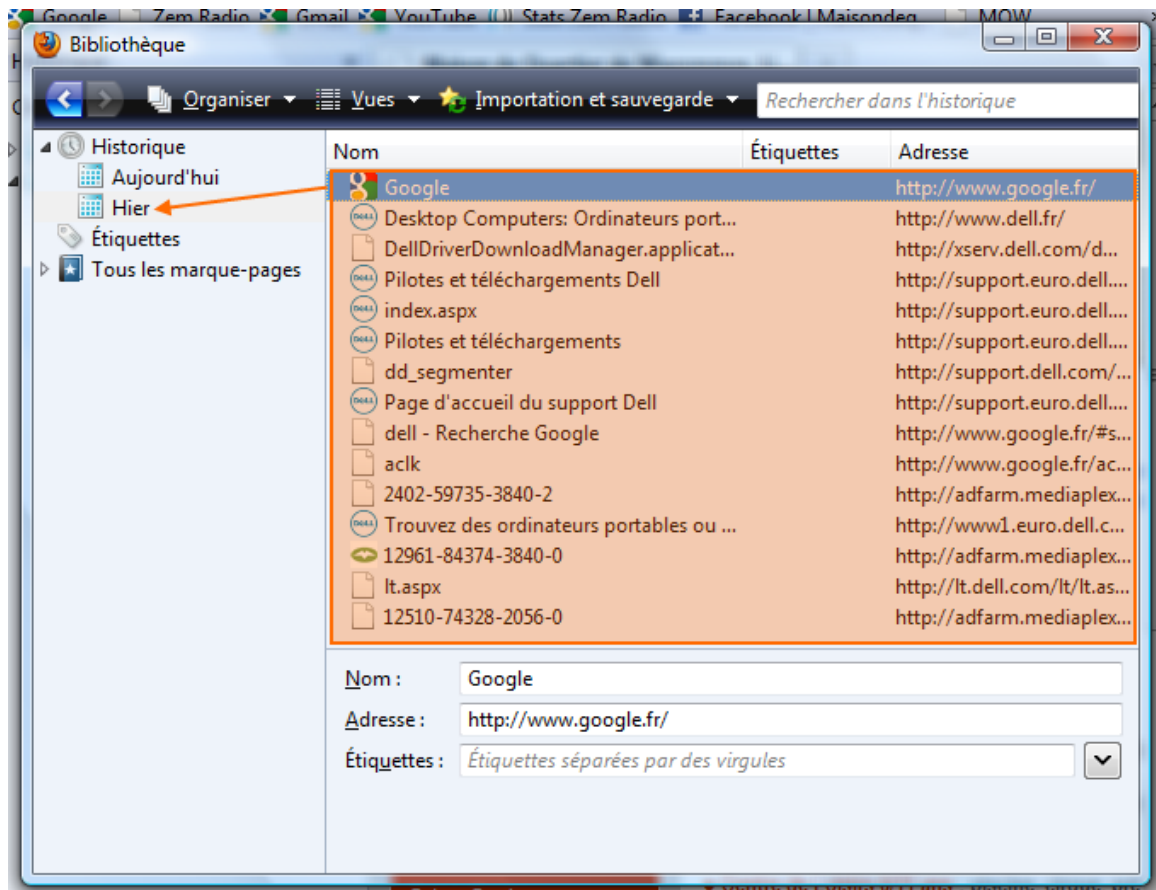
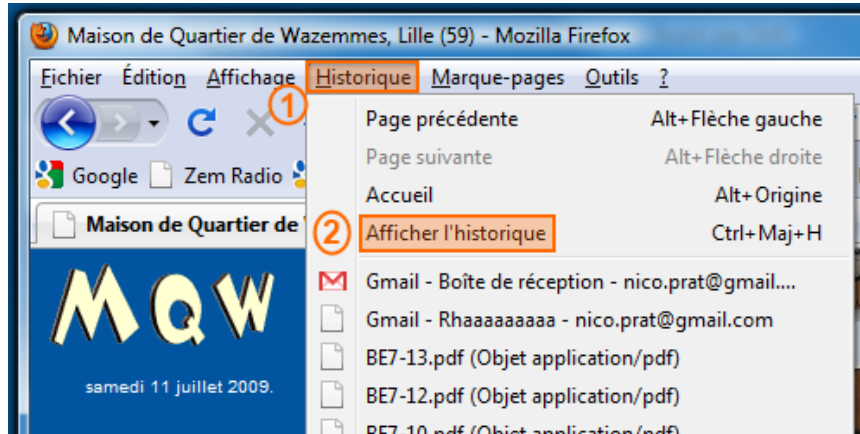
Internet Explorer



Dans la zone colorée se trouve votre historique classé par jours, contenant la liste des sites internet que vous avez visités.

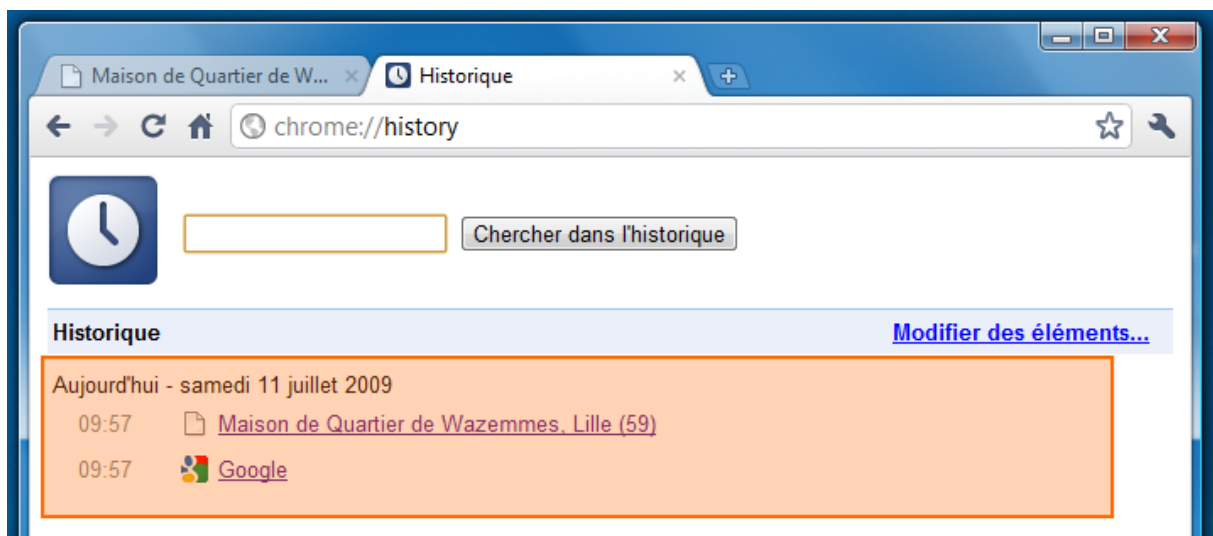
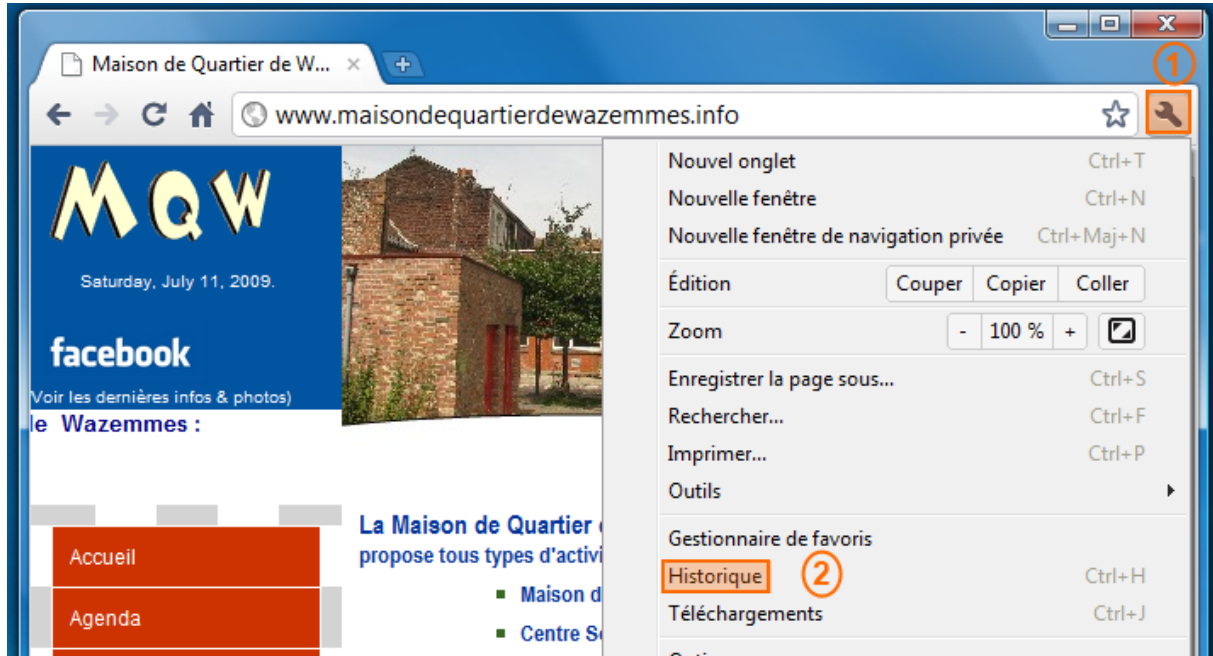
Surfer sur Internet

Mozilla Firefox



Surfer sur Internet

Google Chrome



Surfer sur Internet

Safari

The screenshot shows the Safari browser's history window. The address bar displays the URL <http://www.maisondequartierdewazemmes.info/>. The main content area shows a preview of the website, which includes a navigation menu and several articles. Below the preview, the following information is displayed:

Maison de Quartier de Wazemmes, Lille (59)
<http://www.maisondequartierdewazemmes.info/>
Aujourd'hui

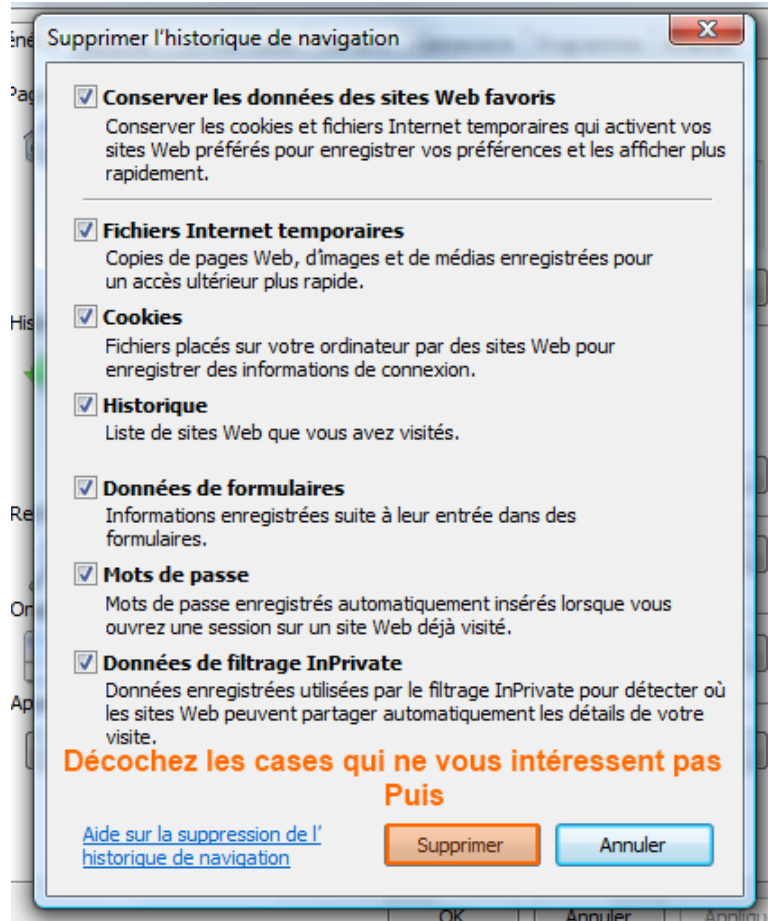
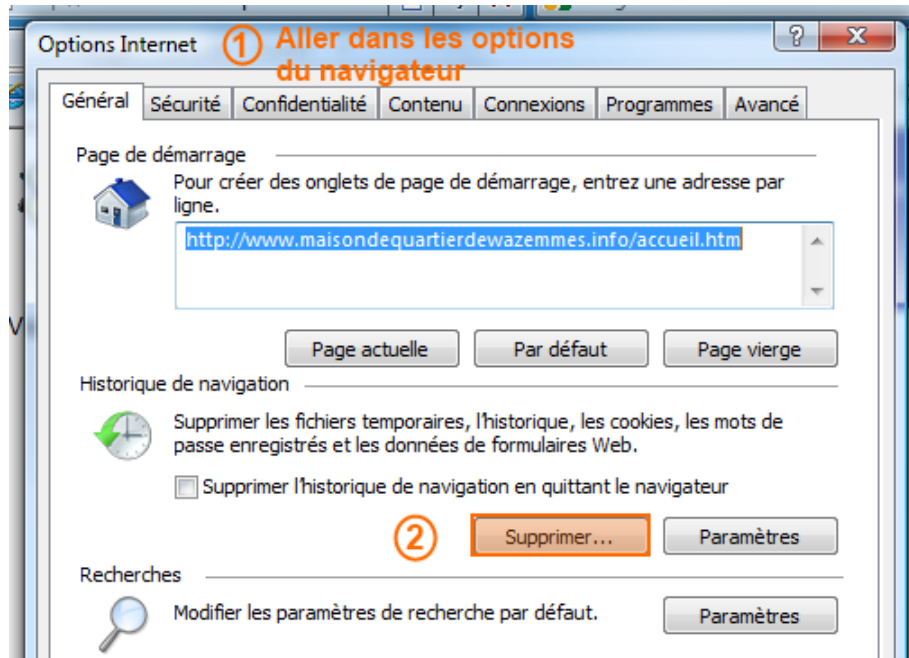
At the bottom, a table lists the history items:

Signet	Adresse
▶ (🕒) mercredi 15 septembre 2010	1 élément
▶ (🕒) mardi 14 septembre 2010	1 élément
▼ (🕒) Dernières visites aujourd'hui	2 éléments
🌐 Maison de Quartier...zemmes, Lille (59)	http://www.maisondequartierdewazemmes.info/
🌐 (aucun titre)	http://www.apple.com/fr/startpage/

Surfer sur Internet

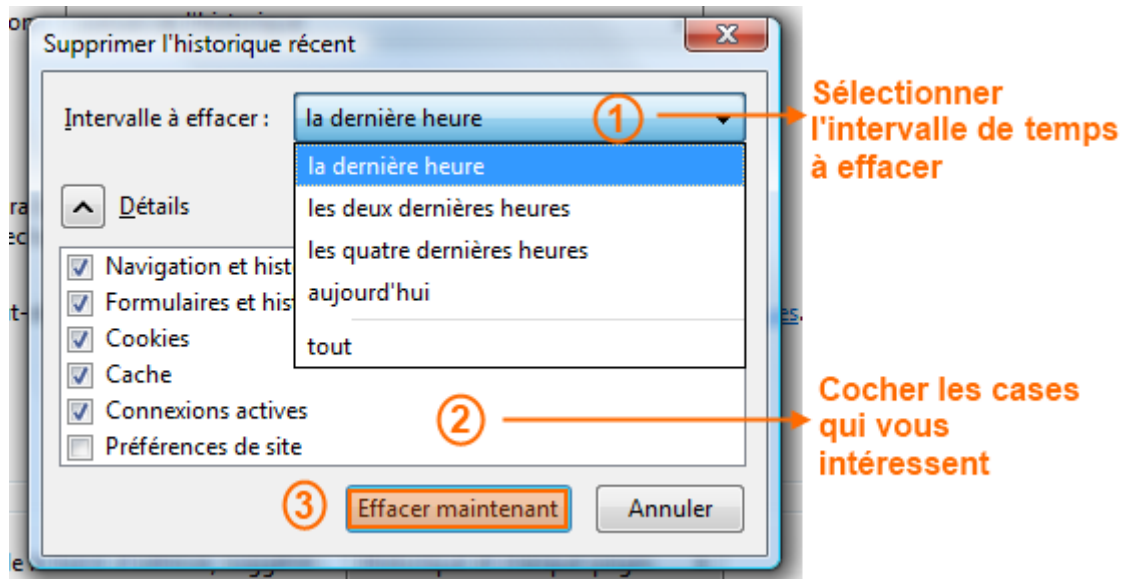
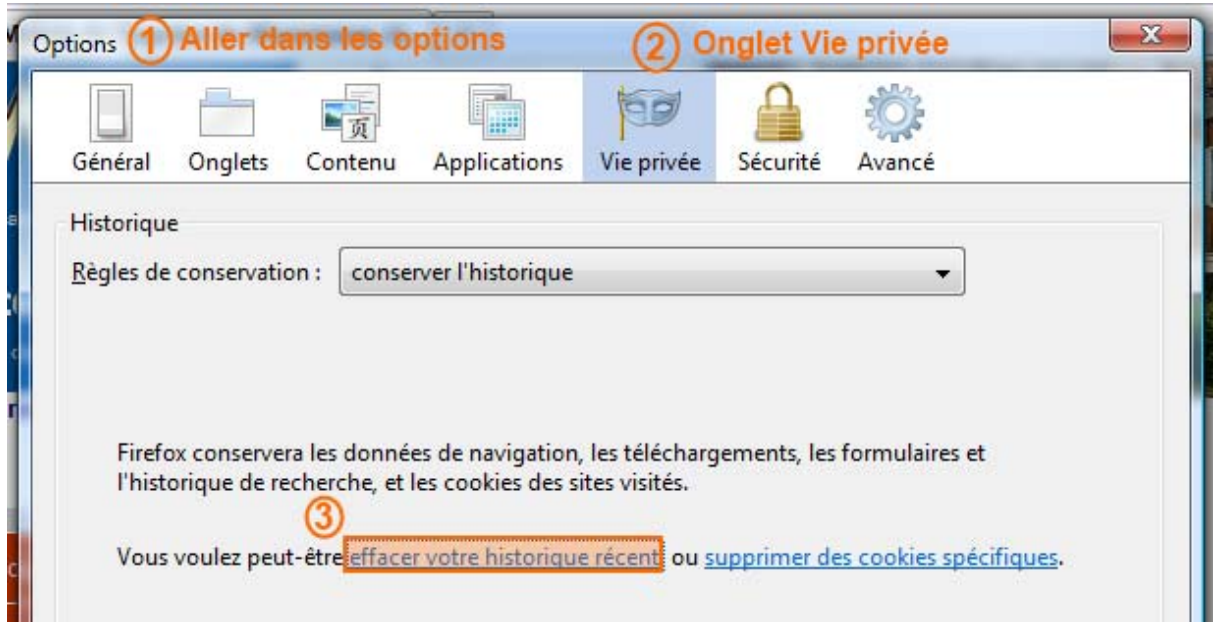
Historique de connexions : vider l'historique

Internet Explorer



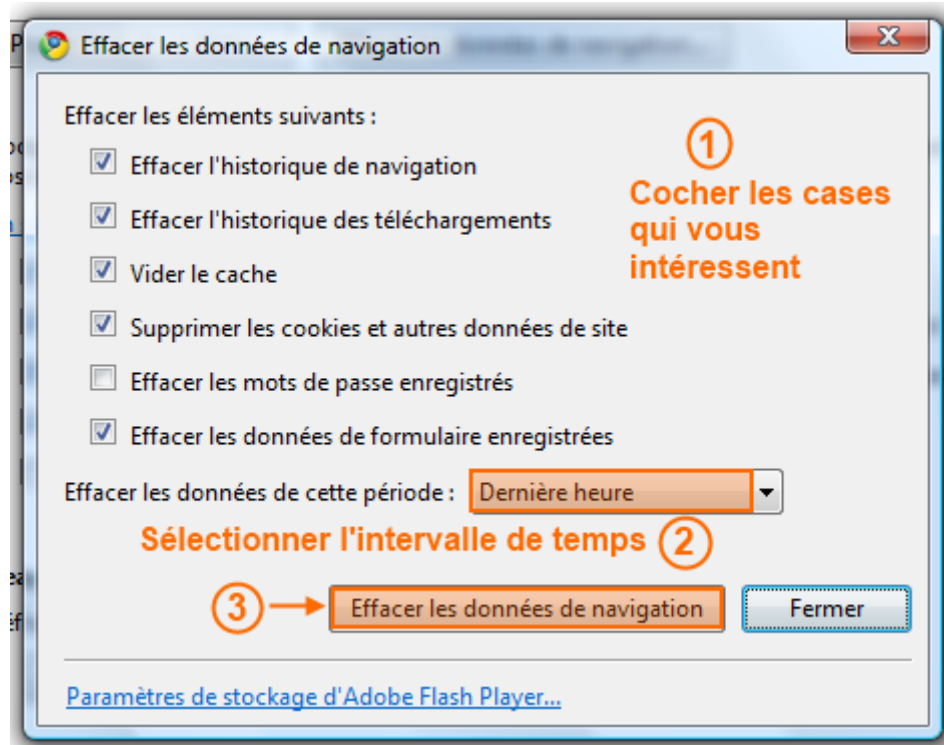
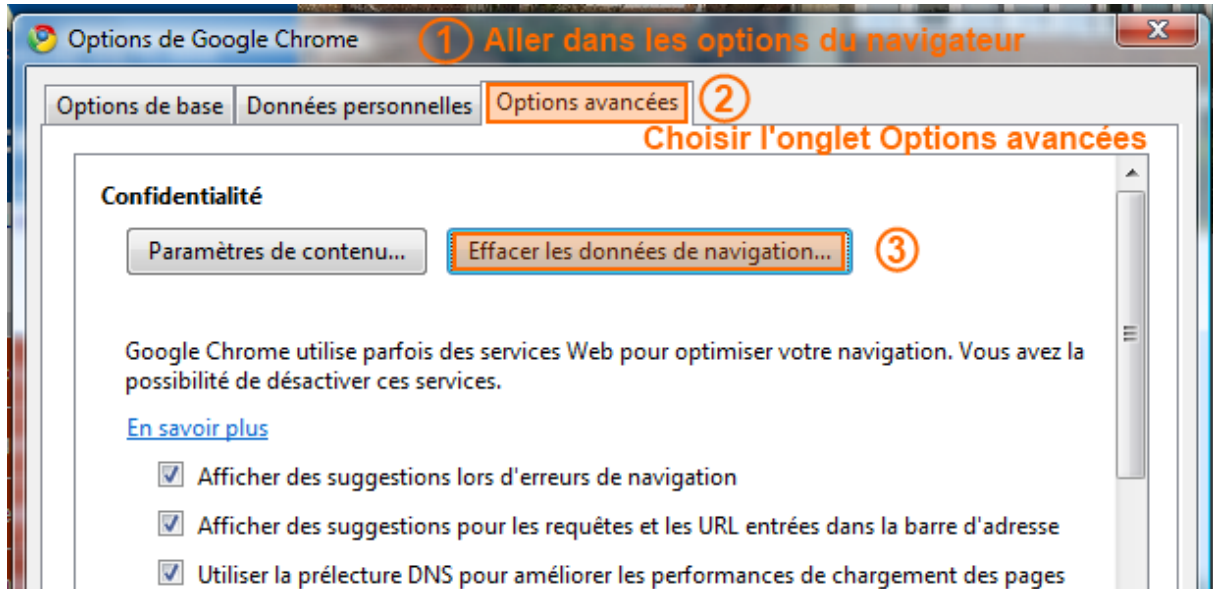
Surfer sur Internet

Mozilla Firefox



Surfer sur Internet

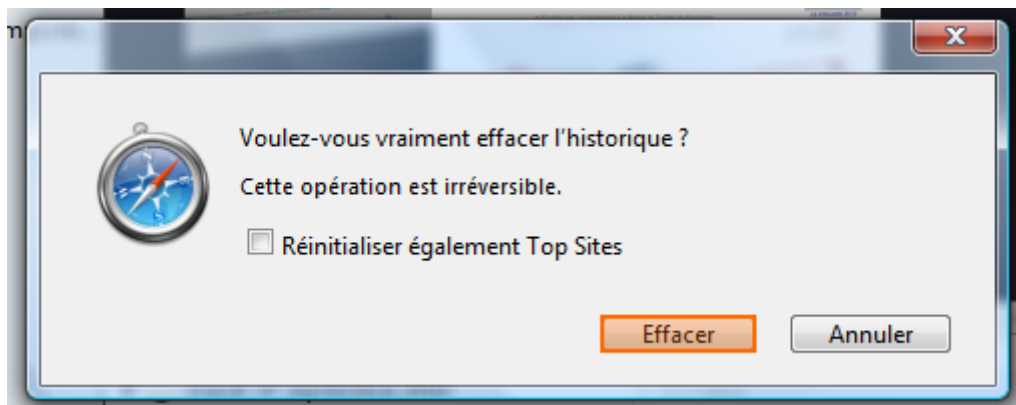
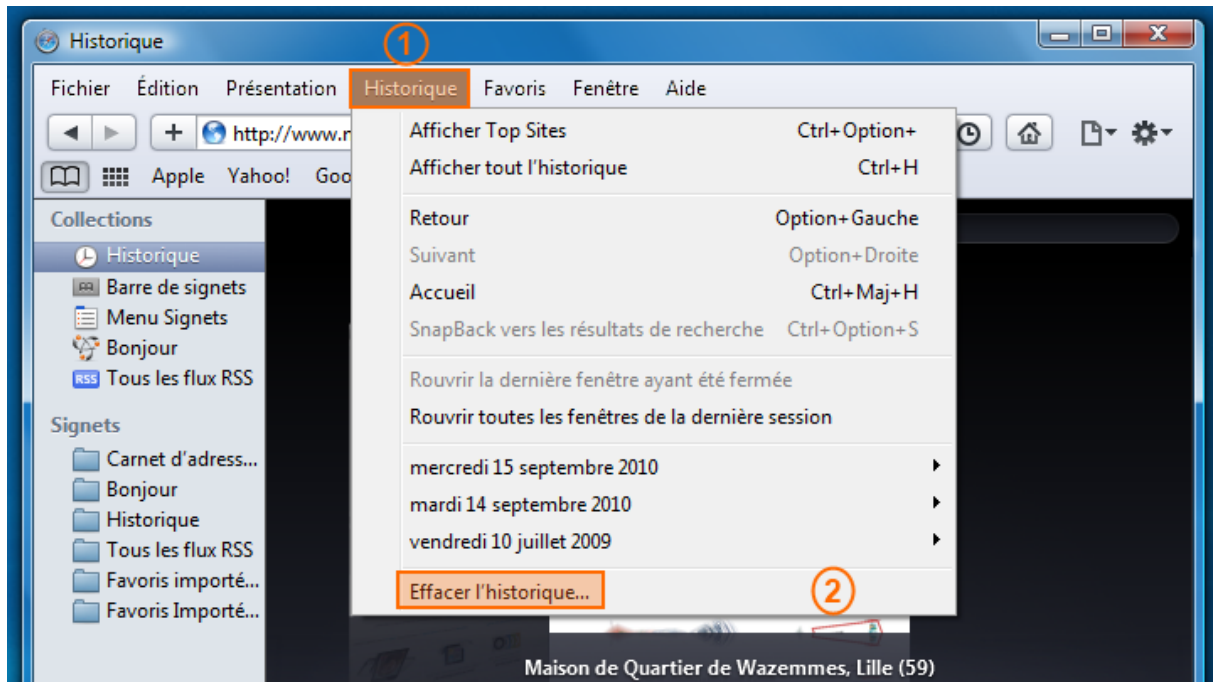
Google Chrome



Surfer sur Internet

Safari

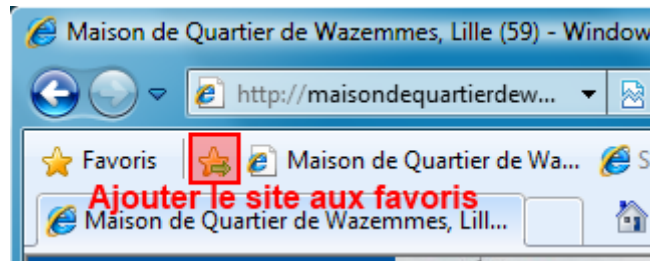
Appuyez sur la touche Alt du clavier pour afficher la barre de menus de Safari.



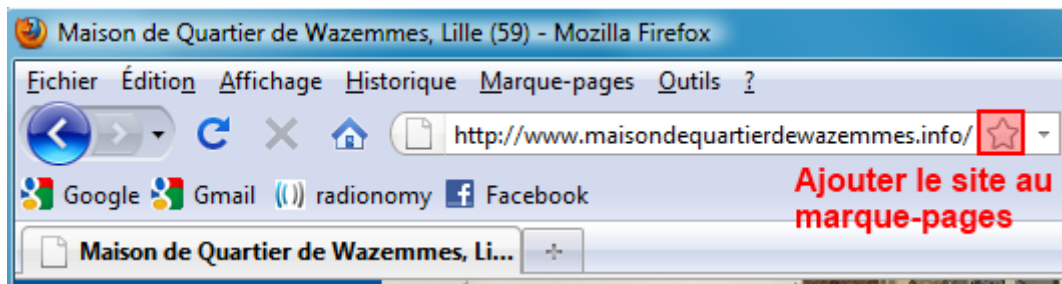
Surfer sur Internet

Sites préférés : ajouter un site

Internet Explorer



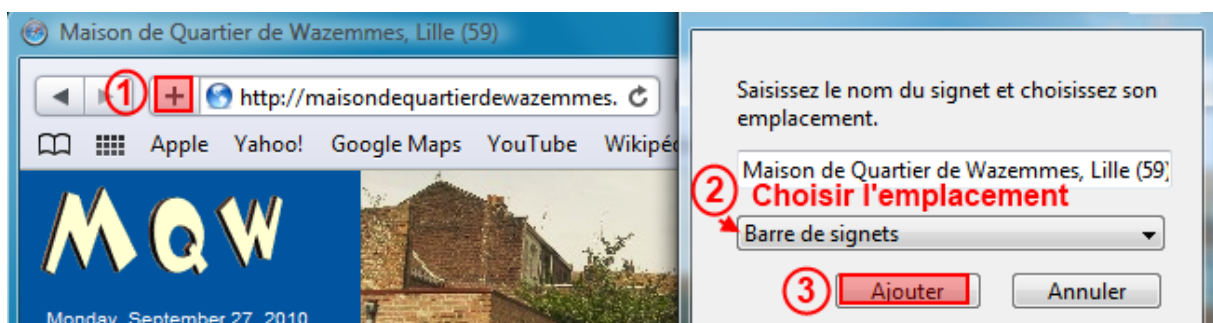
Mozilla Firefox



Google Chrome



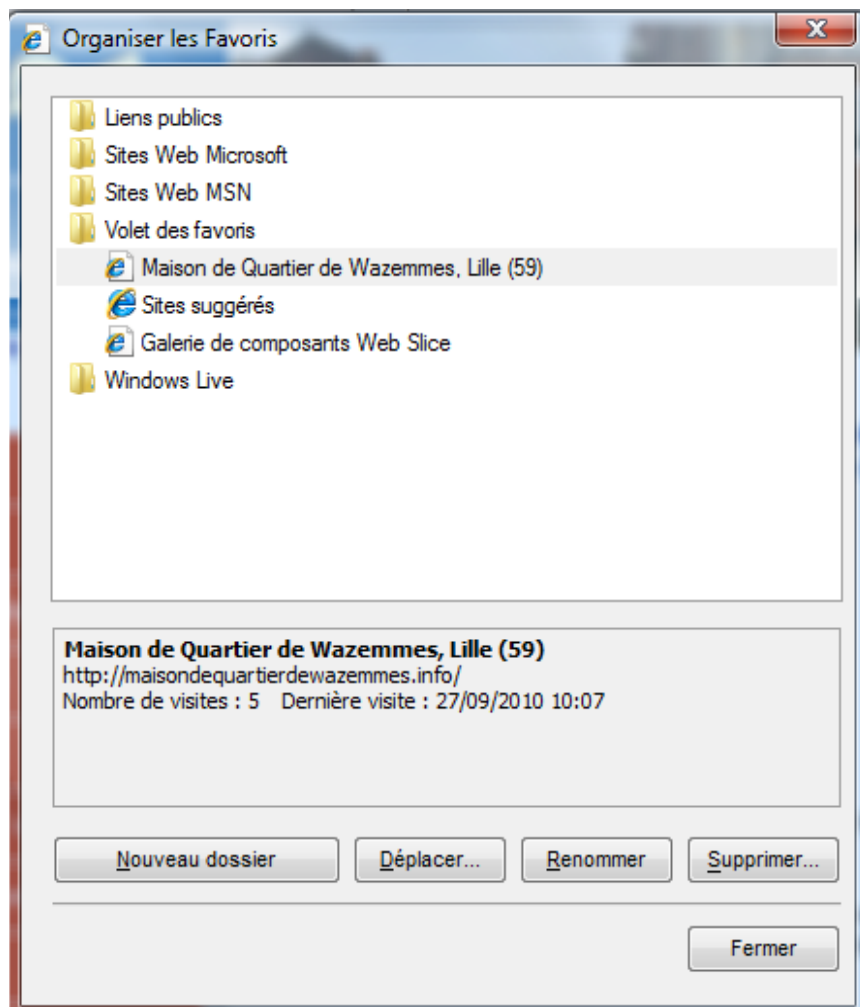
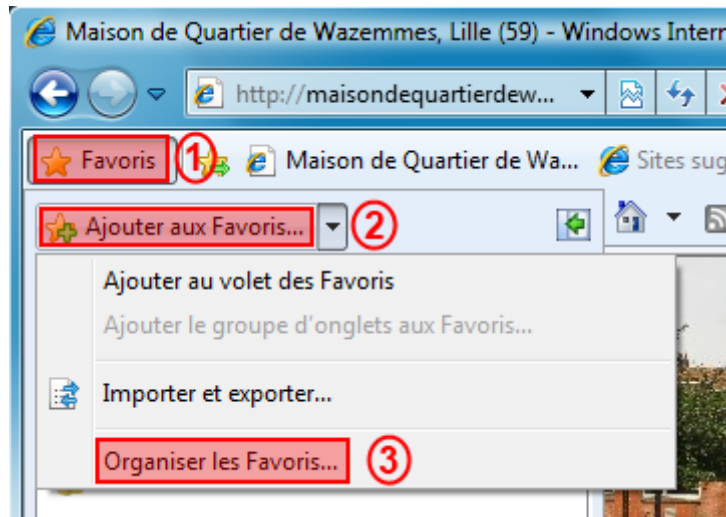
Safari



Surfer sur Internet

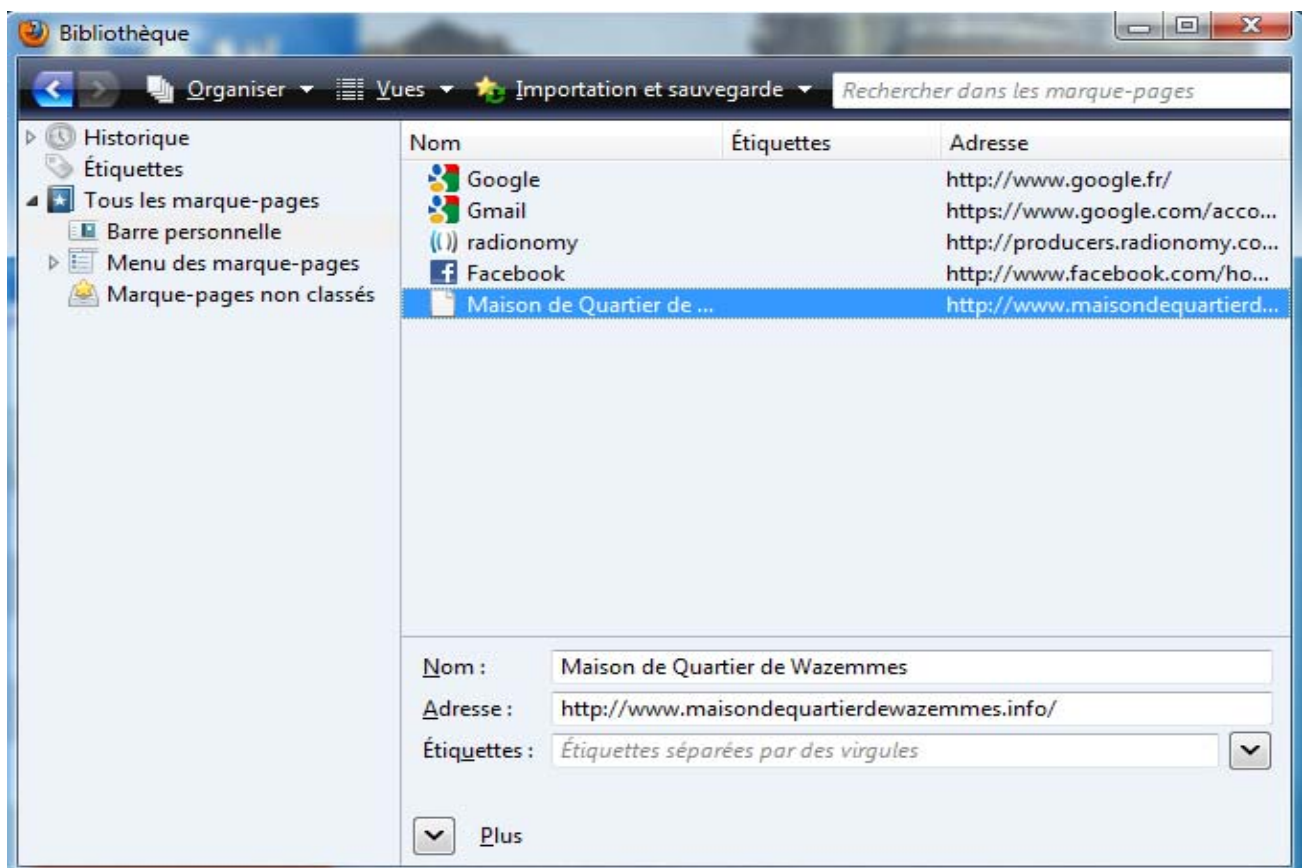
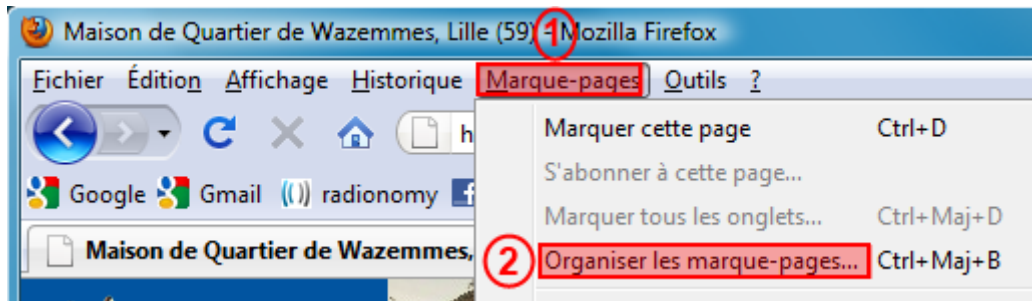
Sites préférés : gérer les sites

Internet Explorer



Surfer sur Internet

Mozilla Firefox



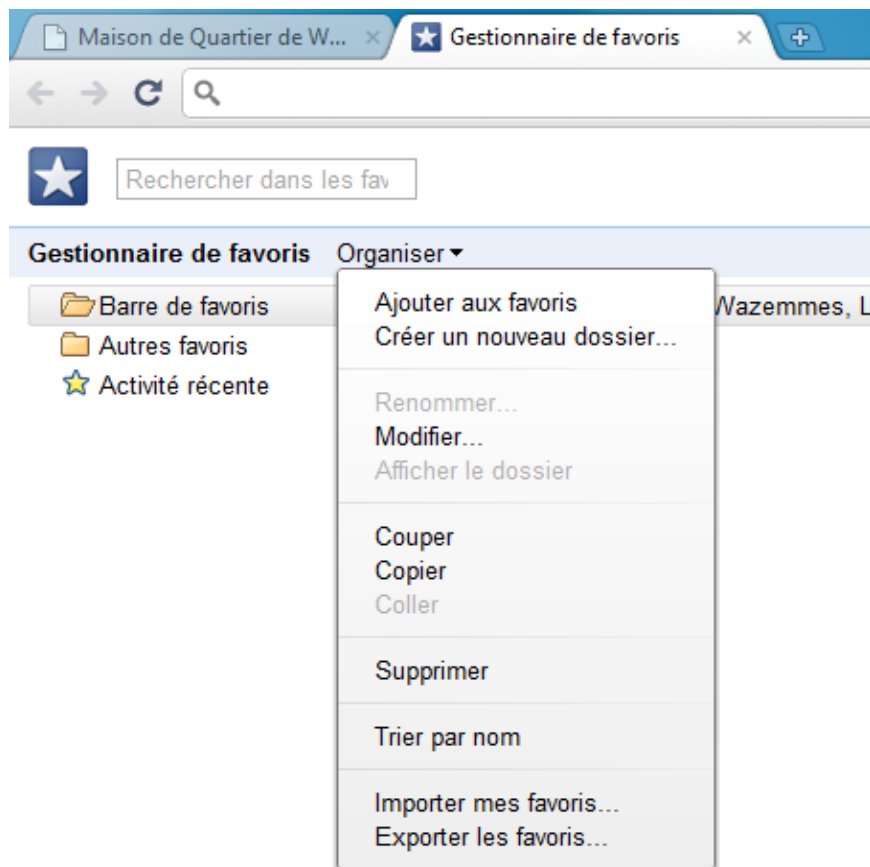
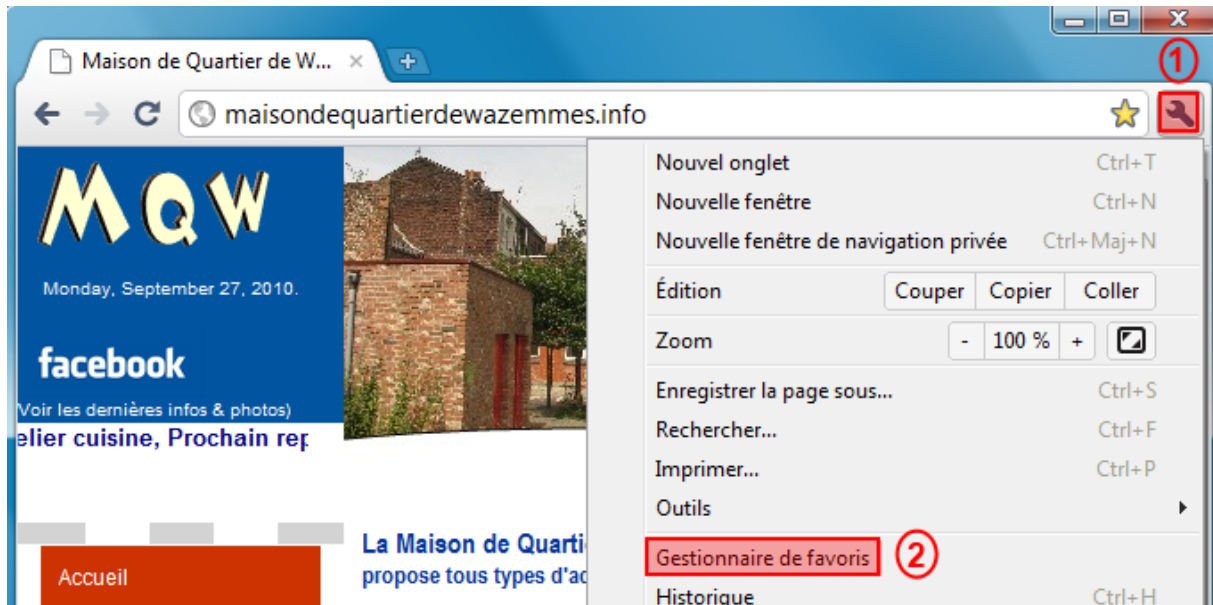
Le premier menu « Organiser » permet d'organiser les marque-pages, en créant un nouveau dossier, en copiant/collant, en supprimant...

Le deuxième menu « Vues » permet de gérer l'affichage des marque-pages : trier par nom, par date, ajouter des colonnes comme le nombre de visites du site ou la date d'ajout dans les marque-pages.

Le dernier menu « Importation et sauvegarde » permet de sauvegarder les marque-pages de Mozilla, ou de restaurer l'état du marque-pages à un jour précédent.

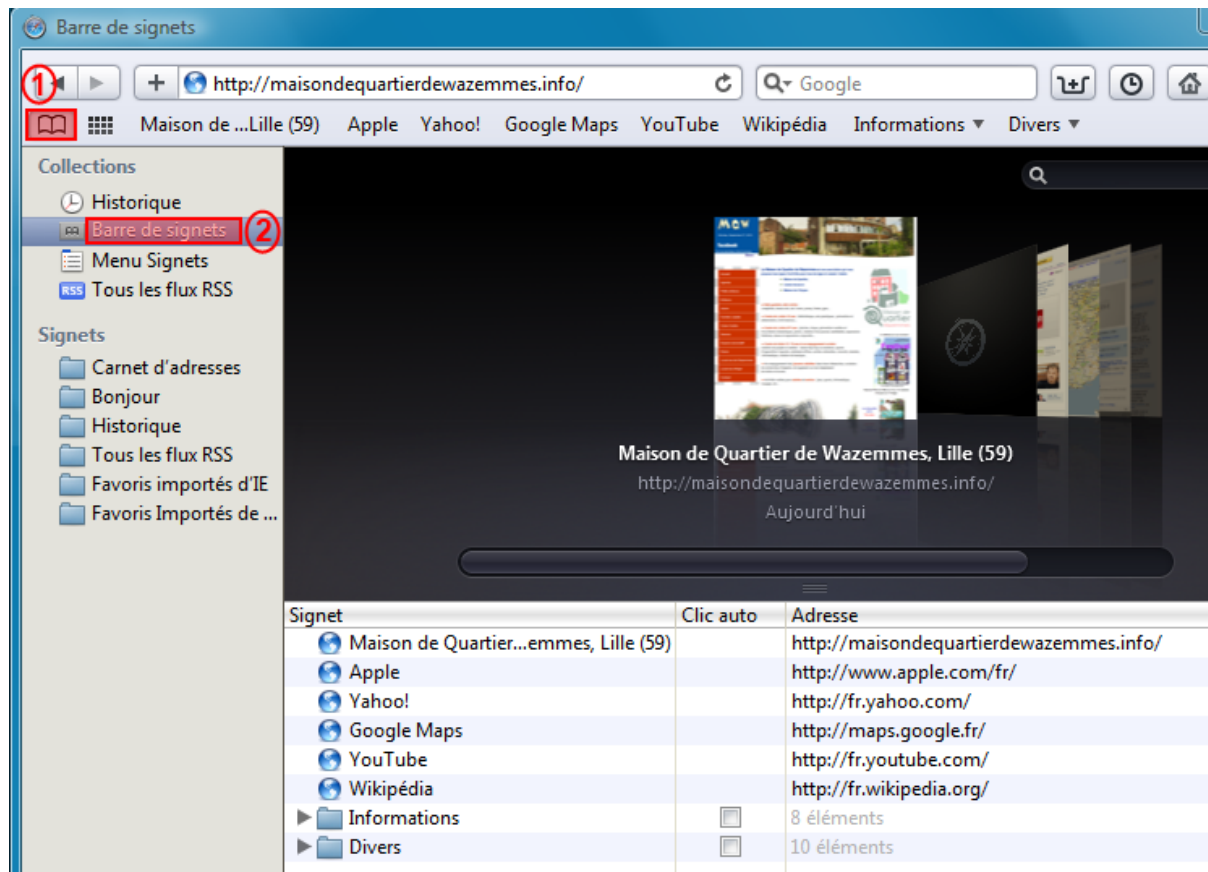
Surfer sur Internet

Google Chrome



Surfer sur Internet

Safari



Sous Safari, les sites préférés s'appellent des signets.

Pour modifier le nom ou l'adresse d'un signet, le supprimer ou le coller, faire un clic-droit sur le site.

Pour créer un nouveau dossier pour ranger ses signets, faire un clic-droit dans la barre des signets en haut de la fenêtre et choisir « Nouveau dossier ».